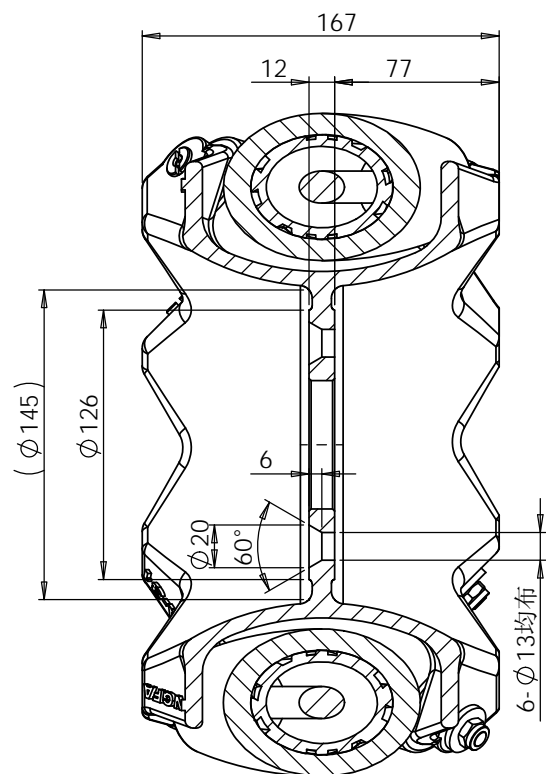
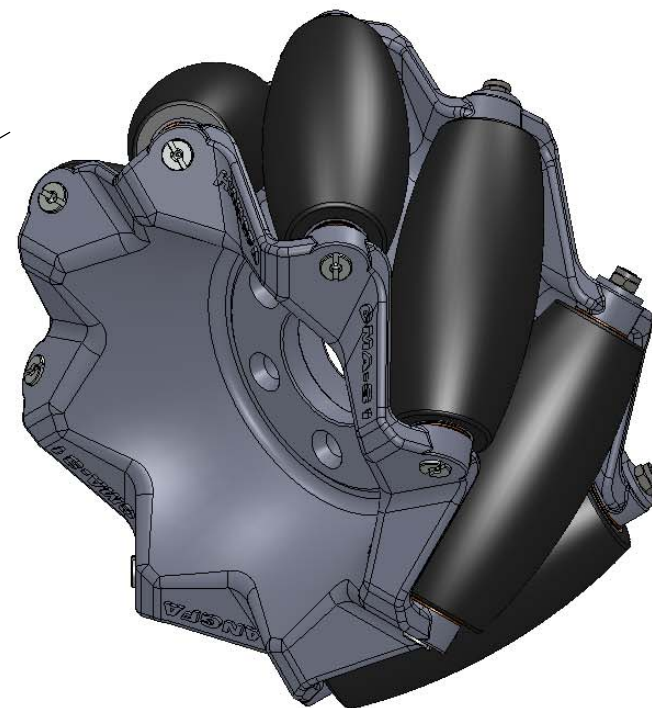
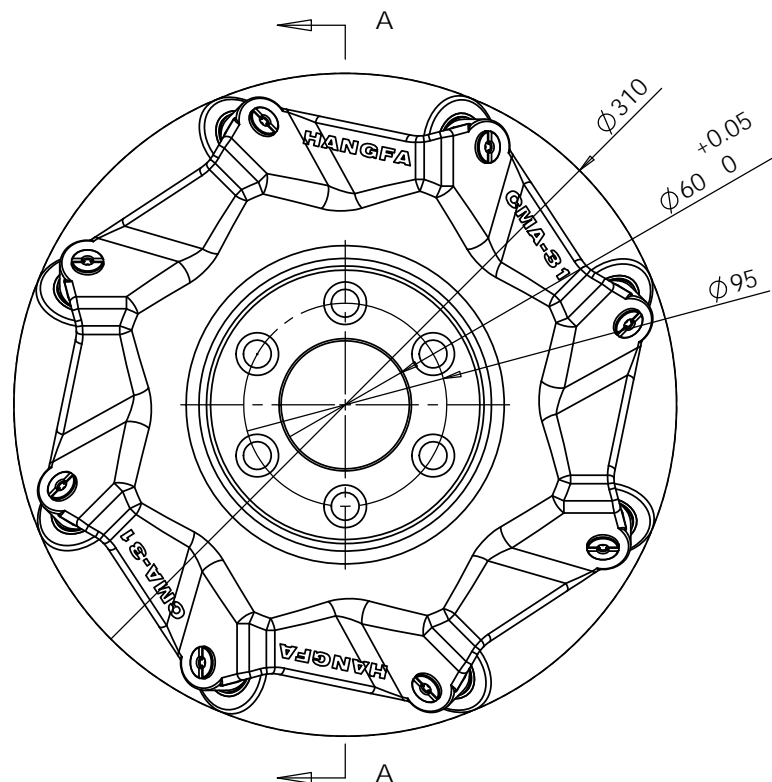


单位: mm



A-A
1:2.5



12.2寸45度中负载全向轮

外径: 310
 宽度: 167
 侧轮数: 8
 轴承形式: 滚动轴承
 轮毂材料: 碳钢
 自重: 21Kg
 最大负载能力: 650kg

中心孔直径: 60
 螺钉分度圆直径: 95
 法兰螺钉: 6-M12*1.5轮毂螺栓
 法兰盘厚: 12
 法兰面直径: 126
 法兰腔内径: 145 (参考尺寸)

专利产品, 仿冒必究。

* 分为左 (CMA-31-L)、右 (CMA-31-R) 旋向两种型号, 图示为左旋轮。

						12.2寸45度 中负载全向轮			成都航发机器人有限公司	
标记	处数	分区	更改文件号	签名	年、月、日				CMA-31	
设计			标准化			阶段标记	重量	比例		
审核									www.hangfa.com	
工艺			批准			共 张	第 张			